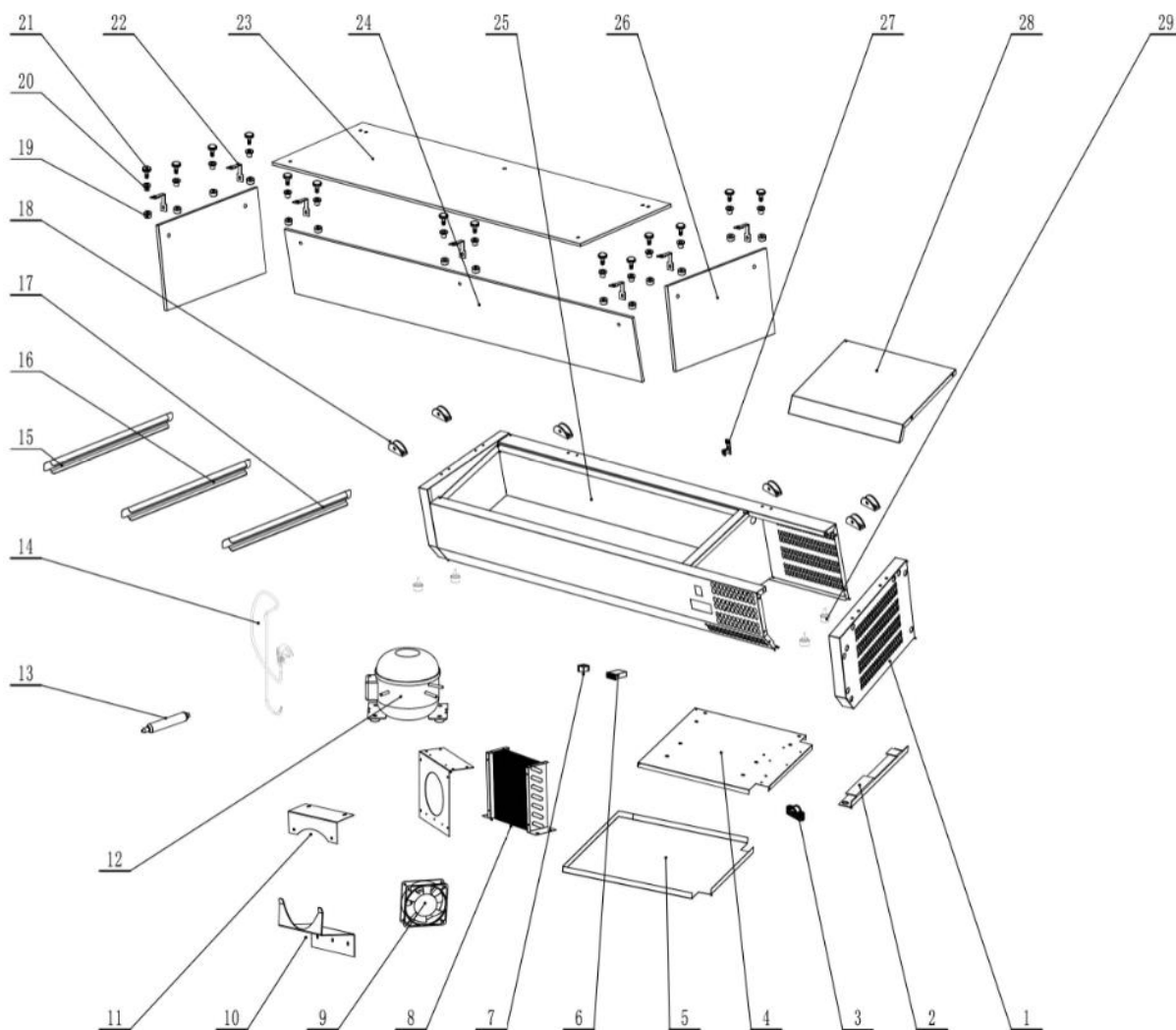


# ESL3881GR



NO	NAME	ENGLISH NAME	CODE	MATERIAL	QTY
1	比萨台右侧板 (加深)	Right Plate	38810316-304	0.7/SUS304/477X295	1
2	比萨台右侧板 衬档 (加深)	Right Plate Support	3861065	1.5/镀锌板/339X58	1
3	欧式电源固定 卡	European Power Fixture	W0309006	外形尺寸35X16X10	1
4	比萨台机器底 板 (加深)	Bottom Plate	3861072	1.0/镀锌板/296X376	1
5	比萨台右下板 (加深)	Right Bottom Plate	3861066	0.7/SUS304/385X305	1
6	单点电子温控 器	Digital Controller	W0302170	220V/50HZ/蓝屏/卡乐 EZ系列	1

7	RLEIL防水船形开关	Power Switch	W0308019	开口尺寸: 31X22/绿色	1
8	冷凝器	Condenser	W0203018	翅片式/2列7排	1
9	12038风机	Fan Motor	W0301011	220-240V/50-60HZ/0.11A	1
10	比萨台风机下支架	Bracket For Fan Otor	3861073	0.8/镀锌板/130X92.2	1
11	比萨台冷凝风机支架	Bracket For Fan Otor	3861006	1.0/镀锌板/125X107	1
12	R600a压缩机	Compressor	W0201160	R600a/华意HYB81MHUa	1
13	干燥过滤器	Dryer Filter	W0204101	Φ19X165/XH-9	1
14	法式电源线	Power Cord	W030511401	法式插头 16A/3X1.0mm/2600	1
15	1200比萨台份数盘调整搁档(加深)	Pilaster	3861078	0.8/SUS201/176.5X330	1
16	1200比萨台份数盘调整搁档(加深)	Pilaster	3861061	0.8/SUS201/88.5X330	1
17	1200比萨台份数盘搁档(加深)	Pilaster	3861058	0.8/SUS201/51.5X330	3
18	玻璃安装支架	Bracket For Glass	W0604915	49X23X15/镀铬	3
19	玻璃连接螺母	Nut For Glass	38110202	430	14
20	玻璃连接件塑料套	Plastic Cover	W0409023	ABS	14
21	玻璃安装螺丝	Screw	38110201	430	14
22	玻璃连接件(玻璃卡板)	Glass Connector	38110203	2.0/SUS430/72X15	7
23	1200比萨台上玻璃(加深)	Top Glass	W0412939	8mm钢化玻璃 /8X1193X390	1
24	1200比萨台后玻璃	Back Glass	W0412930	8mm钢化玻璃 /8X1170X195	1
25	1200比萨台箱体组件(加深)	Cabinet Assembly	3881GR-1	发泡箱体 /1175X395X225	1
26	1200比萨台左右玻璃(加深)	Glass	W0412945	8mm钢化玻璃 /8X390X195	2
27	探头夹	Probe Clip	W0409818	注塑件	1
28	比萨台机房顶盖(加深)	Canopy	3861067	0.7/SUS304/371X385.7	1

29	调整脚	Leg	W0409004	塑料脚高30mm	4
----	-----	-----	----------	----------	---