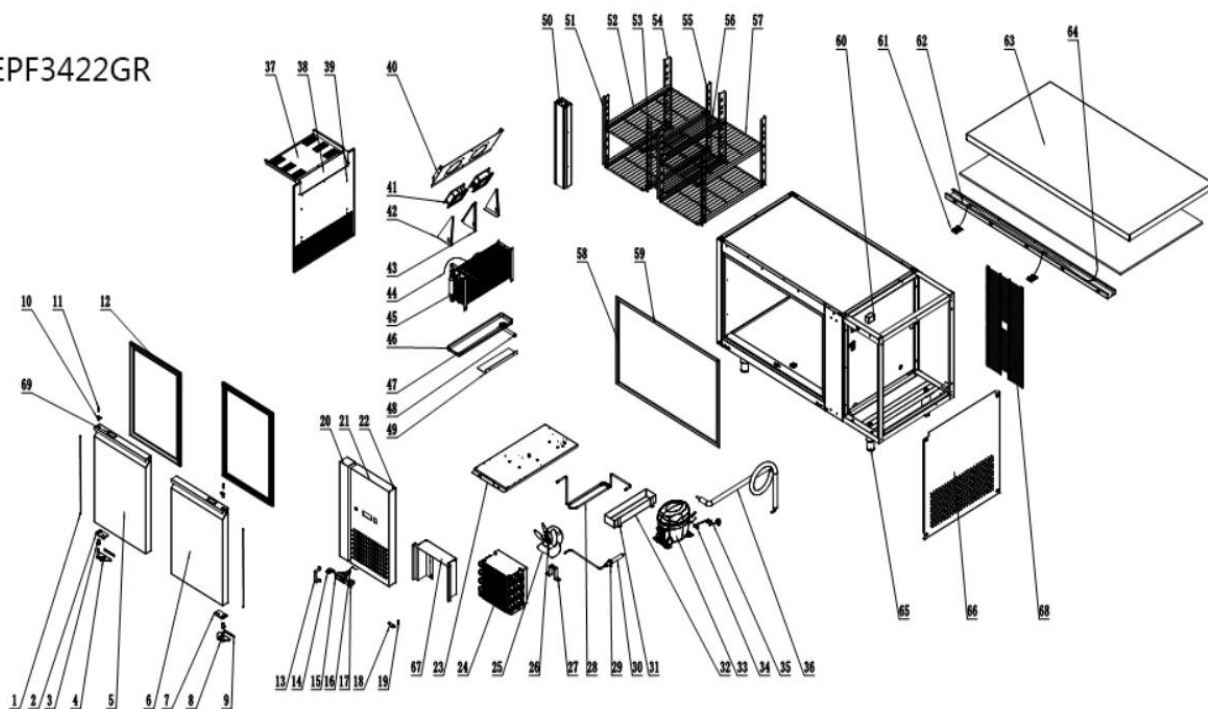


EPF3422GR



NO	NAME	ENGLISH NAME	CODE	MATERIAL	QTY
1	门发条	Door Spring Rod	W0604937	Φ2.8 长525	2
2	门自锁装置-左	Door Stopper-Left	W0604031	δ 3/SUS304	1
3	门体轴套	Door Shaft Sleeve	W0409843	PA66/黑色/Φ20x26/美款大二门冰箱	2
4	左铰链	Door Hinge-Left	W0604054	SUS304油磨	1
5	左门	Door-Left	34620300L	组件	1
6	右门	Door-Right	34620300R	组件	1
7	门自锁装置-右	Door Stopper-Right	W0604030	δ 3/SUS304	1
8	右铰链	Door Hinge-Right	W0604055	SUS304油磨	1
9	铰链衬板	Hinge Stopper	34620521	δ 0.5x12x85/SUS430 油磨	2
10	门轴套	Door Shaft Sleeve	W0499151	尼龙6注塑件	2
11	铰链轴	Hinge Axis	B0604111	Φ10x31/M5-13/材料201/沙拉柜通用件	2
12	门封条	Gasket	W0404022	插脚中心602x400/软质PVC黑色/F17截面	2
13	前罩锁座	Lock Pedestal	34620603	δ 1x15x164/SUS304油磨	1
14	冰箱锁	Locker	W0604007	厂家型号:103-20P/锁舌长度:46mm	1
15	220V电子温控(R)	Digital Controller	W0302185	XR03CX-5R0C1	1
16	欧款冷藏工作台线束(主线)	Wire Harness	W030357701	连接温控压缩机蒸发风机	1
17	防水船形开关	Power Switch	W0308019	AC16A_250V/4脚(双刀单掷)/红色指示	1

18	机房前罩下铰链	Front Panel Hinge-Bottom	1514201	δ 1.5x51x36 /430	1
19	机房前罩下铰链轴	Front Panel Hinge Axis-Bottom	B0604116	Φ8x27-430不锈钢	1
20	箱体小前罩	Small Panel	34621601	δ 0.5x801x205/SUS304油磨	1
21	机房前罩	Front Panel	34620605	δ 0.7x444.4x759.4/SUS304油磨	1
22	机房前罩上铰链轴	Front Panel Hinge Axis-Top	B0604115	Φ6x28-430不锈钢	1
23	机组底板	Bottom Plate	34620507	δ 2.0x671x296/热镀锌板	1
24	钢丝冷凝器	Condenser	W0203047	Φ6邦迪管 黑色电泳处理	1
25	Φ200风叶	Fan Blade	W0301060	Φ200/V-28度/吸风	1
26	微光YZF5-13风机	Fan Motor	W0301914	TY-DQ-044	1
27	风机支架	Fan Motor Bracket	W0604079	高度: 67mm/风机安装Φ4-18 Φ4-26/底脚孔Φ6.5间距82/	1
28	冷凝盘管	Condense Coil	W0210424	Φ7.94x0.75铜管1.3米 (EMT65HLR)	1
29	日光灯卡子(小)	Clip	W0409255	白色塑料	1
30	干燥过滤器	Dry Filter	W0204101	Φ2.5-Φ5.2-Φ19x165/XH-9	1
31	接水盘固定脚	Fixer	38000820	92.5x20x1.0 镀锌板	2
32	冷凝接水盘	Drain Pan For Condensation	W0411208	ABS/内尺寸346x81	1
33	R600a压缩机	Compressor	W0201134	EMB46CLC-513300430	1
34	欧式电源线固定卡	Clip For Cord	W0309006	外形尺寸35x16x10	1
35	法式电源线	Power Cord	W030510101	法式插头16A/3x1.0mm ² /长2600/剥皮不浸锡/黑色	1
36	回气管	Suction Coil	W0210478	Φ9.52x0.6x1100/毛细管内径1.2外径2.4/1900mm, 出口Φ8.5	1
37	风道板2	Airflow Plate 2	34620412	δ 0.5/259x462/SUS201油磨	1
38	风道板1	Airflow Plate 1	34620415	δ 0.5/512.5x116/SUS201	1
39	蒸发器罩板	Cover Palte For EVAP.	34620436	δ 0.5x594x524/SUS304油磨	1
40	蒸发风机支架	Fan Motor Plate	34620433	δ 1.0/SUS201油磨/540x210	1
41	12038直流风机	Fan Motor	W0301112	DC12~26.8V/0.3A/3W/3200RPM/大于132CFM/7.8mmH2O/飞机头反端接线方式	2
42	蒸发风机左右风道板	Airflow Plate-LR	34620434	δ 0.5/SUS201油磨/203x117	2
43	蒸发风机中间风道板	Airflow Plate-M	34620435	δ 0.5/SUS201油磨/190x133.5	1
44	1.5米电子温控器探头	Probe	W0302199	NTC015HP00-C	1
45	蒸发器	Evaporator	W0202041	竖7排管子, 横5排管子, 6mm翅片间距	1
46	蒸发接水盘	Drain Pan	W0411215	460x105x20/ABS	1

47	直冷平调落水管盖	Drain Pipe Cover	W0409099	白色ABS	1
48	直冷平调落水管	Drain Pipe	W0409098	白色ABS	1
49	接水盘支撑	Support for Drain Pan	34620418	δ 0.5/256x89 SUS201	1
50	中梁	Mullion	34620310	组件	1
51	前竖搁条(左)	Pilaster	34620437	1.0/SUS201 油磨/454.5x55	2
52	食品架滑槽	Shelf Guide	34620406	δ 1.0×531×54/SUS201 2B	8
53	前竖搁条(右)	Pilaster	34620438	1.0/SUS201 油磨/454.5x55	2
54	后竖搁条(左)	Pilaster	34620439	1.0/SUS201 油磨/60x454.5	2
55	后竖搁条(右)	Pilaster	34620440	1.0/SUS201 油磨/60x454.5	2
56	小食品架	Shelf	W0402633	150x460 白色 浸塑 φ7φ2.3	2
57	食品架	Shelf	W0402367	A3/白色/浸塑/Φ7/Φ 2.5/330x555	4
58	箱体接口盖竖	Cabinet Frame	W041000082	硬质PVC/黑色/584mm/P92截面	2
59	箱体接口盖横	Cabinet Frame	W041000084	硬质PVC/黑色/860mm/P92截面	2
60	开关电源	Transformer	W0399177	输入电压: 100- 240V/~/50/60Hz LRS-50-24V 2.2A	1
61	门磁开关组件	Door Switch	W0409161	ABS/11.5×38×56/组成编码 为W0312026和W0409160灰色	2
62	门磁开关台面下横梁	Under Counter Mullion	3462040401	δ 1.5x1355x129/热镀锌板	1
63	两门台面板	Desktop	34621606	δ 0.7x1457.2x787.8/SUS304 油磨	1
64	两门门磁开关连接线	Wire	W030347801	门磁开关控制蒸发风机用	1
65	调整脚	Leg	W0409018	不锈钢脚高150mm(120~ 180)/M14	4
66	机房右板	Right Plate	34620518	0.5×652×718/SUS304 油磨	1
67	冷凝器挡风罩	Condenser's wind cover	3462054901	组件	1
68	机械室保护网	Protecting net	W0402659	长670 宽302 Φ2.3黑色喷涂	1
69	陈列柜磁钢组件	Magnetic steel	W0409159	ABS/9.9x23x50/灰色	2