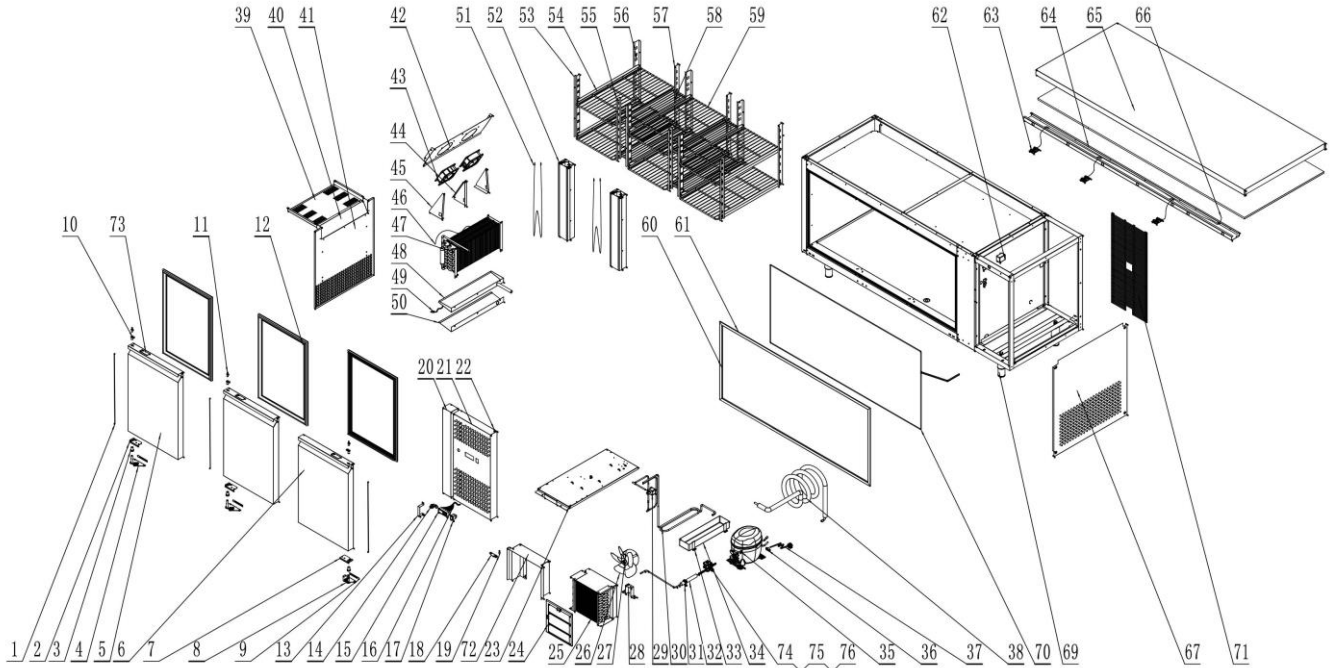


EPF3472GR



NO	NAME	ENGLISH NAME	CODE	MATERIAL	QTY
1	门发条	Door Spring Rod	W0604937	δ Φ2.8 长525	3
2	门自锁装置-左	Door Stopper-Left	W0604031	δ 3/SUS304	2
3	门体轴套	Door Shaft Sleeve	W0409843	PA66/黑色/Φ20x26/美款大二门冰箱	3
4	左铰链	Door Hinge-Left	W0604054	SUS304油磨	2
5	左门	Door-Left	34620300L	组件	2
6	右门	Door-Right	34620300R	组件	1
7	门自锁装置-右	Door Stopper-Right	W0604030	δ 3/SUS304	1
8	右铰链	Door Hinge-Right	W0604055	SUS304油磨	1
9	铰链衬板	Hinge Stopper	34620521	δ 0.5x12x85/SUS430 油磨	2

10	门轴套	Door Shaft Sleeve	W0499151	尼龙6注塑件	3
11	铰链轴	Hinge Axis	B0604111	Φ10x31/M5-13/材料201/沙拉柜通用件	3
12	门封条	Gasket	W0404022	插脚中心602x400/软质PVC黑色/F17截面	3
13	前罩锁座	Lock Pedestal	34620603	δ 1x15x164/SUS304油磨	1
14	冰箱锁	Locker	W0604007	厂家型号:103-20P/锁舌长度:46mm	1
15	220V电子温控(F)	Digital Controller	W0302183	XR06CX-5ROC1	1
16	【装配】 冷冻主线束(认证)	Wire Harness	W0303481		1
17	防水船形开关	Power Switch	W0308019	AC16A_250V/4脚(双刀单掷)/红色指示	1
18	机房前罩下铰链	Front Panel Hinge-Bottom	1514201	δ 1.5x51x36 /430	1
19	机房前罩下铰链轴	Front Panel Hinge Axis-Bottom	B0604116	Φ8x27-430不锈钢	1
20	箱体小前罩	Small Panel	34620601	δ 0.5x801x205/SUS304油磨	1
21	机房前罩	Front Panel	34620605	δ 0.7x444.4x759.4/SUS201油磨	1
22	机房前罩上铰链轴	Front Panel Hinge Axis-Top	B0604115	Φ6x28-430不锈钢	1
23	机组底板	Bottom Plate	34620507	δ 2.0x671%x296/热镀锌板	1
24	冷凝器防尘罩	Filter	W0499225	δ 7.0X224X240/美款沙拉台系列	1
25	冷凝器	Condenser	W0203245	冷凝器(中间出除露管)	1
26	Φ200风叶	Fan Blade	W0301060	Φ200/V-28度/吸风	1

27	微光YZF5-13风机	Fan Motor	W0301914	TY-DQ-044	1
28	风机支架	Fan Motor Bracket	W0604079	高度: 67mm/风机安装 Φ 4-18 Φ 4-26/底脚孔 Φ 6.5间距82/	1
29	电磁阀阀体	Solenoid Valve	W0205027	三花电磁阀 阀体: FDF2AT	1
30	冷凝盘管	Condense Coil	W0210421	铜管 Φ 7.94x0.75, 1.2米, 热缩管1.0米	1
31	日光灯卡子(小)	Clip	W0409255	白色塑料	1
32	干燥过滤器	Dry Filter	W0204101	Φ 2.5- Φ 5.2- Φ 19%x165/XH-9	1
33	接水盘固定脚	Fixer	38000820	92.5x20、1.0 镀锌板	1
34	冷凝接水盘	Drain Pan For Condensation	W0411208	ABS/内尺寸346x81	1
35	R290压缩机	Compressor	W0201133	EMTE2134U	1
36	欧式电源线固定卡	Clip For Cord	W0309006	外形尺寸35 x 16 x 10	1
37	英式电源线	Power Cord	W030510101	英式三方插/13A/3x1.0mm ² /长 260/剥皮不镀锡	1
38	三门冷冻回气管	Suction Coil	W0210477	Φ 9.52%x0.6铜管2500mm内径 1.1外径2.3毛细管3100mm	1
39	风道板2	Airflow Plate 2	34620412	δ 0.5/259x462/SUS201油磨	1
40	风道板1	Airflow Plate 1	34620415	δ 0.5/512.5x116/SUS201	1
41	蒸发器罩板	Cover Palte For EVAP.	34620436	δ 0.5 x 594 x 524/SUS304油磨	1
42	蒸发风机支架	Fan Motor Plate	34620433	δ 1.0/SUS201油磨/540x210	1
43	12038直流风机	Fan Motor	W0301112	DC12~ 26.8V/0.3A/3W/3200RPM/大于 132CFM/7.8mmH ₂ O/飞机头反端 接线方式	2

44	蒸发风机 中间风道 板	Airflow Plate-M	34620435	δ 0.5/SUS201油磨/190x133.5	1
45	蒸发风机 左右风道 板	Airflow Plate-LR	34620434	δ 0.5/SUS201油磨/203x117	2
46	1.5米电子 温控器探 头	Probe	W0302199	NTC015HP00-C	2
47	蒸发器	Evaporator	W0202056	竖8排管子, 横5排管子, 4mm 翅片间距	1
48	蒸发接水 盘	Drain Pan	34620402	δ 0.5x148.5x504.5/SUS201油 磨	1
49	接水盘加 热带	Heater For Drain Pan	W0310145	美款平面台单门冷冻柜	1
50	接水盘底 罩	Drain Pan Bottom Cover	34620403	δ 0.5x153x450/SUS201油磨	1
51	中梁加热 带	Heater For Mullion	W0310142	AC220V/7.7W/6285.7欧姆/加 热带长1410/KET:ST750036/引 线线色: 白色	2
52	中梁	Mullion	34720310	组件	2
53	前竖搁条 (左)	Pilaster	34620437	1.0/SUS201 油磨/454.5x55	3
54	食品架滑 槽	Shelf Guide	34620406	δ 1.0x531x54/SUS201 2B	12
55	前竖搁条 (右)	Pilaster	34620438	1.0/SUS201 油磨/454.5x55	3
56	后竖搁条 (左)	Pilaster	34620439	1.0/SUS201 油磨/60x454.5	3
57	后竖搁条 (右)	Pilaster	34620440	1.0/SUS201 油磨/60x454.5	3
58	小食品架	Shelf	W0402641	130x460 白色 浸塑 φ7φ2.3	4
59	食品架	Shelf	W0402367	A3/白色/浸塑/φ7/φ 2.5/330x555	6
60	箱体接口 盖竖	Cabinet Frame	W041000082	硬质PVC/黑色/584mm/P92截面	2

61	箱体接口盖横	Cabinet Frame	W041000086	硬质PVC/黑色/1295mm/P92截面	2
62	开关电源	Transformer	W0399177	输入电压：100-240V/~/50/60Hz LRS-50-24V 2.2A	1
63	门磁开关组件	Door Switch	W0409161	ABS/11.5x38x56/组成编码为：W0312026和W0409160灰色	3
64	门磁开关台面下横梁	Under Counter Mullion	3472030201	1.5x1790 x129/镀锌板	1
65	三门台面板	Desktop	34720606	δ 0.7x1892.2x787.8/SUS304 油磨	1
66	三门门磁开关连接线	Wire	W030347901	门开关控制蒸发风机用	1
67	机房右板	Right Plate	34621518	δ 0.5x652x718/SUS304油磨	1
68	机房后板	Back Plate	34620519	δ 0.5x312x707/镀锌板	1
69	调整脚	Leg	W0409018	不锈钢脚高150mm(120~180)/M14	4
70	三门除露管	Drainage Pipe	W0210275	Φ 4.76x0.6/军绿管 L=4200mm	1
71	机械室保护网	Protecting net	W0402659	长670 宽302 Φ 2.3黑色喷涂	1
72	冷凝器挡风罩	Condenser's wind cover	34620549	组件	1
73	陈列柜磁钢组件	Magnetic steel	W0409159	ABS/9.9x23x50/灰色	1
74	电磁阀阀体	E-Magnetic valve body	W0205031	三花电磁阀 阀体：FDF2AK18	1
75	电磁阀线圈	E-Magnetic valve coil	W0205024	三花电磁阀线圈规格：AC220~240V/52/60Hz/7w/5w	2
76	常开电磁阀支架	E-Magnetic bracket	34620550	1.0x69x36/热镀锌板	1