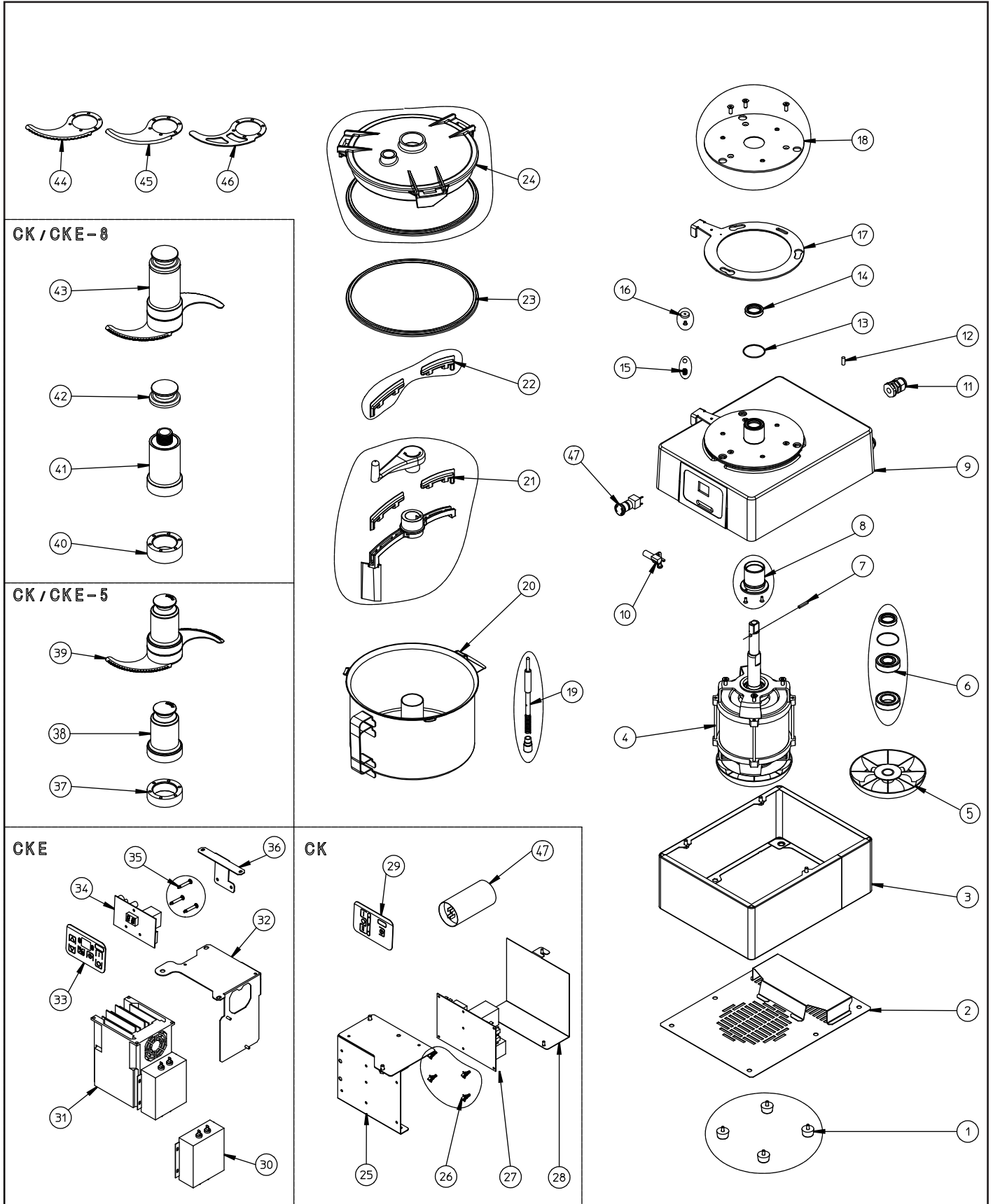


**CUTTERS -EMULSIONADORES
CK-5/8 - CKE-5/8**
**CUTTERS -EMULSIFYERS
CK-5/8 - CKE-5/8**
**CUTTER -EMULSIONNEURS
CK-5/8 - CKE-5/8**

| N. | Denominación | Description | Dénomination | Cod. |
|-----|---|--|---|---------|
| 1 | Patatas (conj.) | Feet set | Pieds (Ens.) | 2052747 |
| 2 | Base (conj.) | Base set | Base (Ens.) | 2053093 |
| 3 | Envoltente+tornillos (conj.) | Body + screws | Châssis + vis | 2059372 |
| 4a | Motor CKE-8 | Motor set CKE-8 | Moteur CKE-8 | 2059346 |
| 4b | Motor CKE-5 | Motor set CKE-5 | Moteur CKE-5 | 2059458 |
| 4c | Motor CK-5 220/60/3 | Motor set CK-5 220/60/3 | Moteur CK-5 220/60/3 | 2059496 |
| 4d | Motor CK-8 400/50/3 | Motor set CK-8 400/50/3 | Moteur CK-8 400/50/3 | 2059498 |
| 4e | Motor CK-8 220/60/3 | Motor set CK-8 220/60/3 | Moteur CK-8 220/60/3 | 2059500 |
| 4f | Motor CK-5 400/50/3 | Motor set CK-5 400/50/3 | Moteur CK-5 400/50/3 | 2059456 |
| 5 | Ventilador motor (conj.) | Motor fan set | Moteur ventilateur | 2059502 |
| 6 | Rodamiento + retén + junta (conj.) | Bearing + retainer + gasket set | Roulement + bloquer + joint (Ens.) | 2059504 |
| 7 | Pasadores eje (conj.) | Shaft bolts set | Goupilles axe (Ens.) | 2019077 |
| 8 | Guía accesorios (conj.) | Attachment guide | Guide accessoires (Ens.) | 2059340 |
| 9a | Base bloque motor CK/CKE | Base motor unit set CK/CKE | Base bloc moteur CK/CKE (Ens.) | 2059452 |
| 9b | Base bloque motor seta CK/CKE | Base motor unit set (Stop button) CK/CKE | Base bloc mot. champ. d'arrêt CK/CKE (Ens.) | 2059455 |
| 10 | C.detector magnético vertical | Vertical magnetic detector | Détecteur magnétique vertical | 2059306 |
| 11 | Prensaestopas tipo gadi PG13,5 | Stuffing box PG13,5 | Presse-étoupes PG13,5 | 2059118 |
| 12 | Pasador | Pin | Goupille | 2059468 |
| 13 | Junta tórica (conj.) | Seal o ring set | Joint torique (Ens.) | 2059466 |
| 14 | Reten 25X35X7 MAS (conj.) | Retainer set 25X35X7 MAS | Joint étanchéité 25X35X7 MAS (Ens.) | 2059423 |
| 15 | Muelle tope (conj.) | Spring limit set | Ens.ressort butee | 2059339 |
| 16 | Iman con protector (conj.) | Magnet set with protector | Aimant avec protecteur (Ens.) | 2059338 |
| 17 | Bayoneta (conj.) | Bayonet set | Baïonette (Ens.) | 2059337 |
| 18 | Tapa bayoneta CK-301 (conj.) | Bayonet cover set CK-301 | Couvercle baïonette CK-301 (Ens.) | 2059347 |
| 19a | Eje seguridad cutter CK/E-5 (conj.) | Security axis set cutter CK/E-5 | Axe sécurité CK/E-5 (Ens.) | 2059344 |
| 19b | Eje de seguridad CK/E-8 (conj.) | Security axis set cutter CK/E-8 | Axe sécurité CK/E-8 (Ens.) | 2059454 |
| 20a | Olla CK-301/401-CK/E-5 (conj.) | Kettle set CK-301/401-CK/E-5 | Marmite CK-301/401-CK/E-5 (Ens.) | 2059418 |
| 20b | Olla CK/E-8 | Bowl CK/E-8 (set) | Cuve CK/E-8 (Ens.) | 2059460 |
| 21a | Revolvedor cut-mix 5 | Cut-mix 5 stirrer crank | Manivelle agitateur cut-mix 5 | 2059417 |
| 21b | Revolvedor cut-mix 8 | cut-mix 8 stirrer crank | Manivelle agitateur cut-mix 8 | 2053960 |
| 22 | Rascador tapa (conj.) | Scraper cover set | Grattoir couvercle (Ens.) | 2059428 |
| 23 | Junta cierre tapa (conj.) | Cover lock gasket set | Joint fermeture couvercle (Ens.) | 2059424 |
| 24 | Tapa olla (conj.) | Pot cover set | Couvercle pot (Ens.) | 2059345 |
| 25 | Soporte eléctrico 2V | Electric holder 2V | Support électrique | 2059464 |
| 26 | Separador placa electrónica (conj.) | Electronic print spacer set | Séparateur plaque électronique (Ens.) | 2059308 |
| 27 | Placa electrónica 2V | Print set 2V | Plaque électronique 2V | 2059506 |
| 28 | Protector placa electrónica 2V | Electronic print protector 2V | Plaque électronique protecteur 2V | 2059560 |
| 29 | Teclado CK 2V | Keyboard set CK 2V | Clavier CK 2V | 2059512 |
| 30a | Filtro EMC | EMC filter | Filtre EMC | 2053226 |
| 30b | Filtro 120V +soporte | 120V filter + holder | Filtre 120V + support | 2059443 |
| 31a | Variador/filtro CK-301/401-CKE-8 (conj.) | Variator/filter set CK-301/401-CKE-8 | Variateur/filtre CK-301/401-CKE-8 (Ens.) | 2059334 |
| 31b | Variador filtro 120V (conj.) | Variator/filter set 120V | Variateur/filtre 120V (Ens.) | 2059425 |
| 31c | Variador/filtro CKE-5 | Variator/filter set CKE-5 | Variateur/filtre CKE-5 (Ens.) | 2059448 |
| 32 | Chapa soporte variador (conj.) | Support variator sheet set | Panneau soutien variateur (Ens.) | 2053023 |
| 33 | Teclado CK-301/401-CKE-5/8 (conj.) | Keyboard set CK-301/401-CKE-5/8 | Clavier CK-301/401-CKE-5/8 (Ens.) | 2059421 |
| 34 | Placa mando CK/BE (Conj.) | Control board set CK/BE | Plaque command CK/BE (Ens.) | 2059422 |
| 35 | Prensaestopas 16x1,5 taladrado | Spacer control board set CK301 | Espacement plaque command CK301 (Ens.) | 2059341 |
| 36 | Soporte placa CKE-5/8 | CKE-5/8 Plate support | Suport plaque CKE-5/8 | 2059444 |
| 37 | Separador cuchilla 5 | Blade 5 spacer set | Séparateur couteau 5 (Ens.) | 2059474 |
| 38 | Soporte cuchilla 5 | Blade 5 holder set | Support couteau 5 (Ens.) | 2059470 |
| 39a | Rotor con cuchillas microdentadas CK/E5 | Hub with toothed blades CK/E5 | Rotor à couteaux crantés CK/E5 | 2053091 |
| 39b | Rotor con cuchillas perforadas CK/E5 | Hub with perforated blades CK/E5 | Rotor à couteaux perforés CK/E5 | 2053063 |
| 39c | Rotor con cuchillas lisas CK301/401-CK/E5 | Hub with flat blades CK301/401-CK/E5 | Rotor à couteaux lisses CK/E5 | 2053058 |
| 40 | Separador cuchilla 8 | Blade 8 spacer set | Séparateur couteau 8 (Ens.) | 2059476 |
| 41 | Soporte cuchilla 8 | Blade 8 holder set | Support couteau 8 (Ens.) | 2059472 |
| 42 | Tapa CK/E-8 (conj.) | CK/E-8 lid set | Couvercle CK/E-8 (Ens.) | 2059494 |
| 43a | Rotor cuchillas microdentadas CK/E-8 | Hub toothed blades CK/E-8 | Rotor à lames micro-dentées CK/E-8 | 2053930 |
| 43b | Rotor cuchillas perforadas CK/E-8 | Hub perforated blades CK/E-8 | Rotor à lames perforés CK/E-8 | 2053940 |
| 43c | Rotor cuchillas lisas CK/E-8 | Hub flat blades CK/E-8 | Rotor à lames lisses CK/E-8 | 2053935 |
| 44a | Cuchilla inferior microdentada (conj.) | Toothed lower blade set | Couteau inferieur cranté (Ens.) | 2059484 |
| 44b | Cuchilla superior microdentada CK/E-8 (conj.) | Toothed upper blade CK/E-8 set | Couteau superieur cranté CK/E-8 (Ens.) | 2059488 |
| 44c | Cuchilla superior microdentada CK/E-5 (conj.) | Toothed upper blade CK/E-5 set | Couteau superieur cranté CK/E-5 (Ens.) | 2059486 |
| 45a | Cuchilla inferior lisa (conj.) | Flat lower blade set | Couteau inferieur lisse (Ens.) | 2059478 |
| 45b | Cuchilla superior lisa CK/E-5 (conj.) | Flat upper blade CK/E-5 set | Couteau superieur lisse CK/E-5 (Ens.) | 2059480 |
| 45c | Cuchilla superior lisa CK/E-8 (conj.) | Flat upper blade CK/E-8 set | Couteau superieur lisse CK/E-8 (Ens.) | 2059482 |
| 46a | Cuchilla inferior perforada (conj.) | Perforated lower blade set | Couteau inferieur perforé (Ens.) | 2059490 |
| 46b | Cuchilla superior perforada (conj.) | Perforated upper blade set | Couteau superieur perforé (Ens.) | 2059492 |
| 47 | Condensador arranque 216-260uF | Capacitor (start) 216-260uf | Condensateur démarrage 216-260uf | 2050597 |
| 48 | Seta emergencia (conj.) | Emergency stop button set | Champignon d'Arrêt d'Urgence | 2059449 |

CK-5/8 - CKE-5/8



Nota: Todas estas especificaciones están sujetas a cambio sin previo aviso, debido a la permanente mejora del producto.
 Note: These specifications are subject to change without prior notice due to continuous product improvement.
 Note: Toutes ces spécifications peuvent être modifiées sans préavis dû à une permanente amélioration du produit.