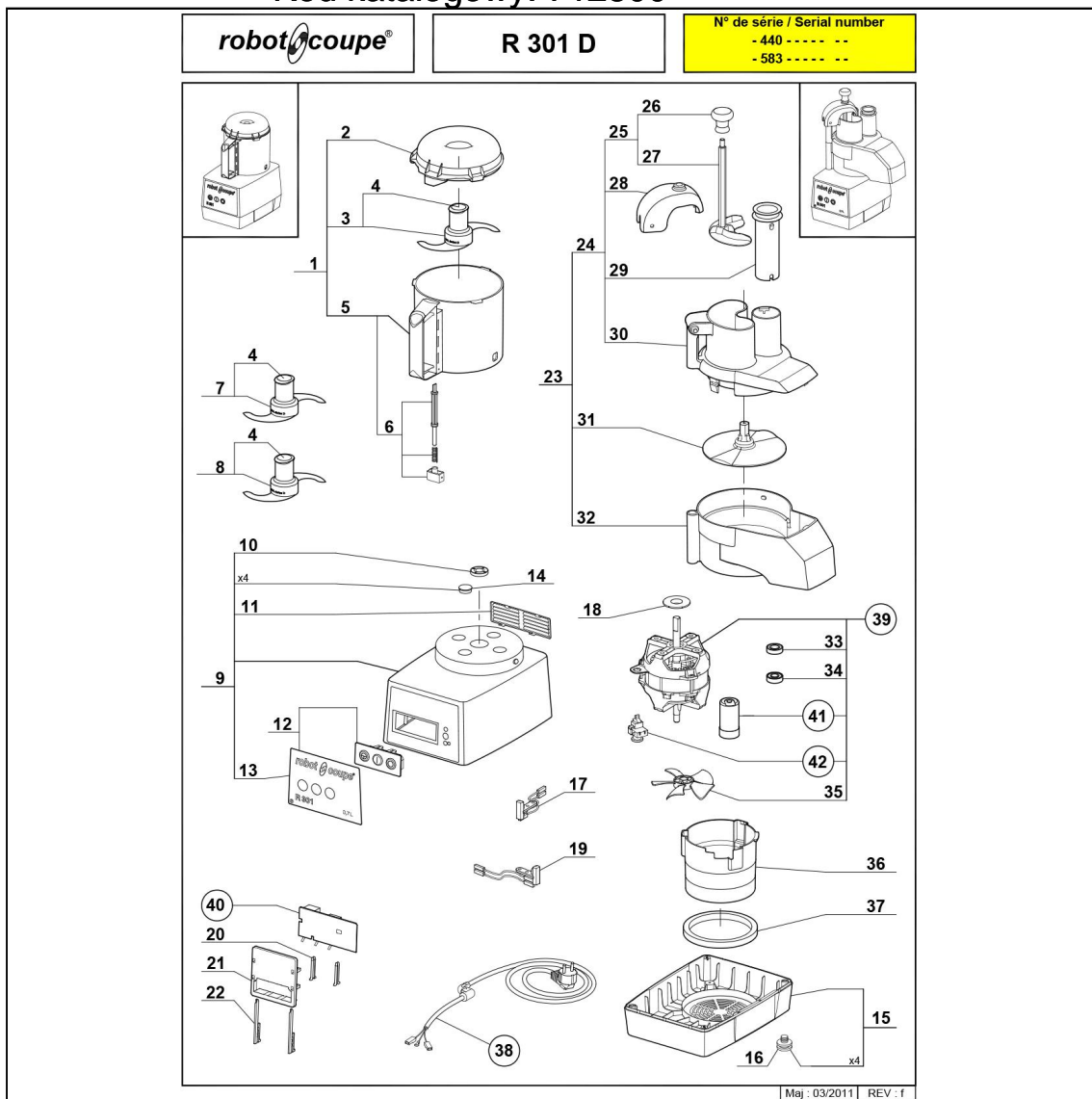


szatkownica+cutter R301 230V 650W

Kod katalogowy: 712300



| Nr części (V nr rys.-nr części z rysunku) | Nazwa | Kod |
|--|-------------------------|---------|
| V712300-01 | Zestaw cuttera | C001398 |
| V712300-02 | Pokrywa do cuttera | C008440 |
| V712300-03 | Nóż | C001400 |
| V712300-04 | Załącznik | C001287 |
| V712300-05 | Pojemnik | C001295 |
| V712300-06 | Przebieg bezpieczeństwa | C001625 |
| V712300-07 | Nóż z zębami | C001401 |
| V712300-08 | Nóż z zębami | C007163 |
| V712300-09 | Zespół napędowy | C001637 |
| V712300-10 | Uszczelka | C001792 |
| V712300-11 | Ochrona wentylatora | C001284 |
| V712300-12 | Panel sterujący | |
| V712300-13 | Płyta czołowa | C001783 |
| V712300-14 | Odbiór gumowy | C001276 |
| V712300-15 | Podstawa | C001622 |
| V712300-16 | Komplet noży | C001179 |
| V712300-17 | Kontakt | C001454 |
| V712300-18 | Załącznik | |
| V712300-19 | Wyłącznik kraja | C001461 |
| V712300-20 | Mocowanie płyty | C001237 |
| V712300-21 | ściana mocowania płyty | C001236 |
| V712300-22 | Mocowanie płyty | C001342 |
| V712300-23 | Pojemnik z pokrywą | C001402 |
| V712300-24 | Pokrywa | C001630 |
| V712300-25 | Popychacz z rolką | C001536 |
| V712300-26 | Rolka | C001205 |
| V712300-27 | Popychacz okrągły | C001270 |
| V712300-28 | Prowadnica popychacza | C001300 |
| V712300-29 | Pojemnik | C001352 |
| V712300-30 | Pokrywa | C001298 |
| V712300-31 | Tarcza odrzutnik | C001299 |
| V712300-32 | korpus dolny | C001297 |
| V712300-33 | Łożysko | C001812 |
| V712300-34 | Łożysko | C001867 |
| V712300-35 | Wentylator | C001334 |
| V712300-36 | Kanał wentylacyjny | C001282 |
| V712300-37 | Podkładka amortyzująca | C001766 |
| V712300-38 | Przewód zasilający | C001815 |
| V712300-39 | Silnik | C008348 |
| V712300-40 | Płyta główna | C001267 |
| V712300-41 | Kondensator | C001866 |
| V712300-42 | Przekładnik | C001786 |